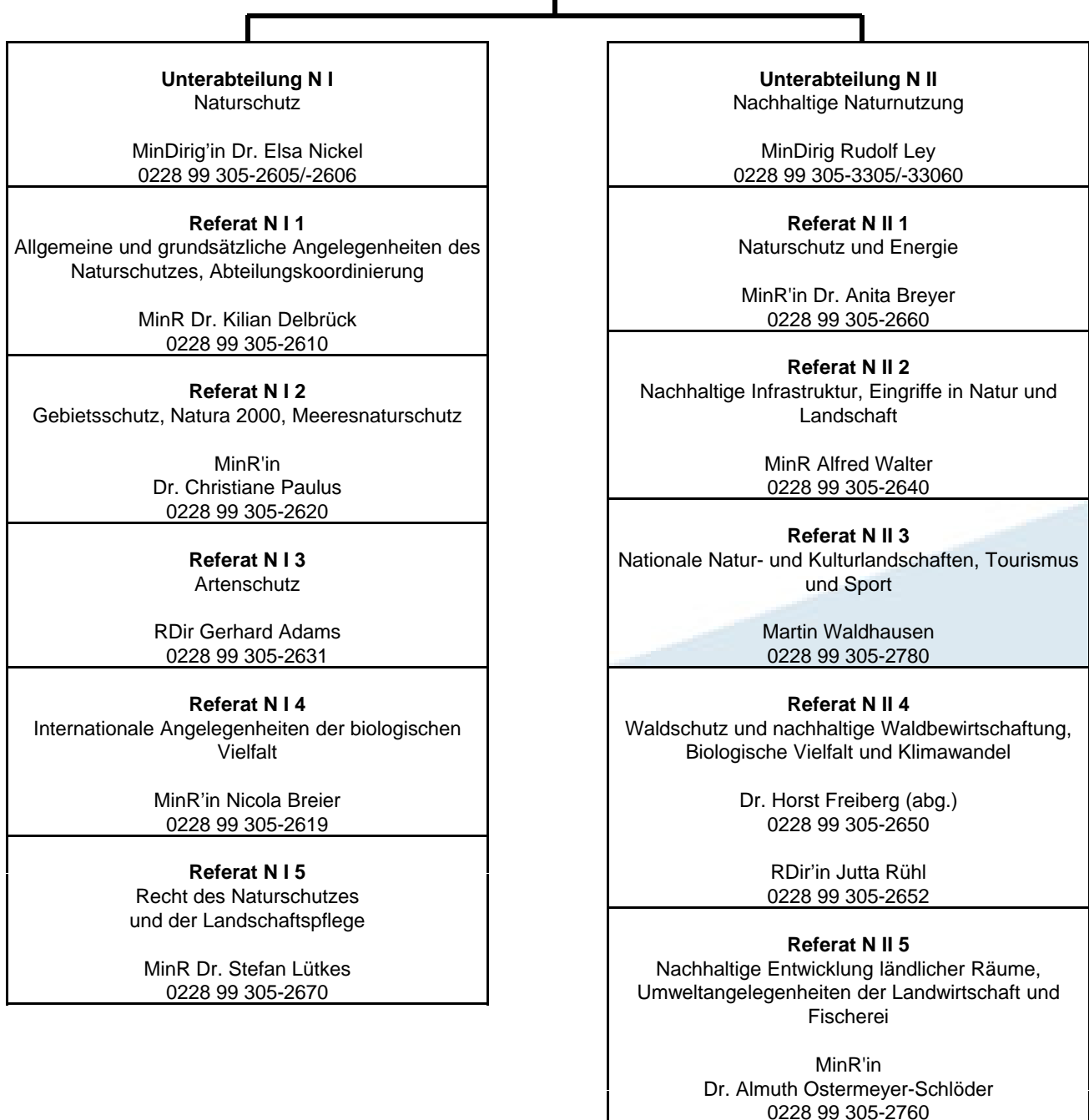


**Abteilung N**  
 Naturschutz und nachhaltige Naturnutzung

**Gertrud Sahler**  
 0228 99 305-2600 /-2601



Legende zur Hintergrundfarbe		
<p align="center">Aufgaben werden            in Bonn wahrgenommen            Tel. 0228 99 305 / -****</p>	<p align="center">Aufgaben werden            in Berlin wahrgenommen            Tel. 030 18 305 / -****</p>	<p align="center">Aufgaben werden            teilweise in Berlin und Bonn            wahrgenommen</p>